

Bring your own device (BYOD)

Leerlingen hebben bij ons op school een laptop of tablet (device) nodig ter ondersteuning van hun lessen. Op het Eligant Lyceum werken we volgens het principe 'bring your own device' (BYOD). Dat betekent dat je zelf bepaalt welk device je meeneemt naar school. We schrijven dus geen bepaalde devices voor. Het hoeft ook geen nieuw device te zijn. We hebben wel een aantal minimale eisen. Deze staan hieronder. De school adviseert ouders die overwegen een nieuw device aan te schaffen om een laptop te kopen. Van leerlingen die een tablet gebruiken, horen we dat de tablet minder goed bevalt. Op 11 juni 2019 organiseerden we een ouderavond waarbij The Rent Company een aanbod deed om een laptop te huren of te kopen met een goed en uitgebreid servicepakket. Deze informatie kun je terugvinden op onze website.

Aanbevolen systeemconfiguratie voor eigen device

Als school adviseren wij een device met Windows 10 als besturingssysteem. Indien je een device met een ander besturingssysteem kiest, houd dan rekening met eventuele beperkingen van het besturingssysteem en een minimale (of geen) ondersteuning in de klas of bij de ICT-afdeling. Docenten gebruiken Windows 10. Leerlingen die een Mac gebruiken moeten Chrome (en dus niet Safari) als browser gebruiken in verband met het openen van de digitale lesmethodes.

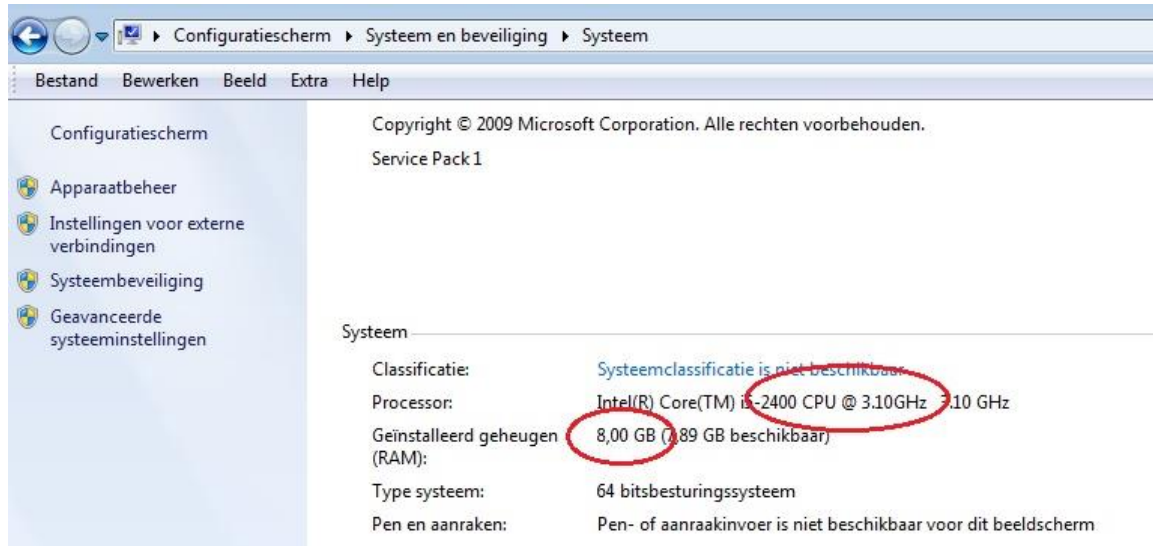
Kun je Windows 10 op jouw systeem draaien? De systeemeisen voor Windows 10 zijn niet heel hoog, maar het is toch goed er nog even naar te kijken. Dit is wat wij aanbevelen wat betreft de systeemspecificaties:

- het device moet de nieuwste versie van Google Chrome browser ondersteunen;
- processor: Intel Pentium N5000 (is een basisprocessor voor standaard schoolgebruik), Intel Core-i3/i5 of AMD processor van een moderne generatie (energie zuinig);
- RAM (werkgeheugen): minimaal 4 GB;
- schijfgrootte: minimaal 128 GB capaciteit. Een SSD schijf wordt aanbevolen (energiezuiniger sneller, en is schokbestendig);
- beeldschermresolutie: minimaal 1366 x 768 pixels;
- WiFi-adapter geschikt voor 2,4 en 5 GHz (Dual-band Wifi adapter) die de 802.11 AC standaard ondersteunt. Deze werkt het best met ons Wifi-netwerk;
- goede batterij die minimaal 5-6 uur meegaat na volledig opladen;
- houd rekening met de afmeting i.v.m. vervoer (bijv. in de schoeltas). Een praktische en veel gebruikte afmeting is 10 t/m 13,3 inch;
- stevige beschermhoes (zgn. hardcover) wordt geadviseerd.

Systemspecificaties onder Windows vind je op de volgende wijze

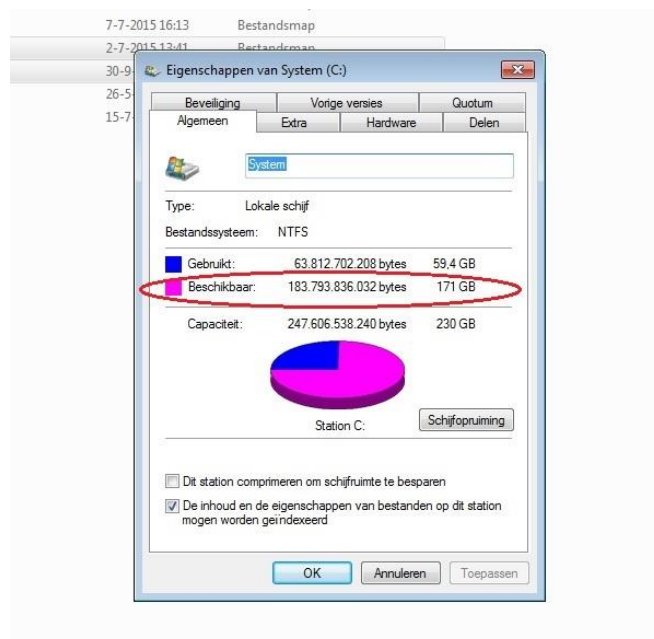
Processor en RAM controleren

Ga naar je 'Configuratiescherm', en klik daar op 'Systeem en beveiliging'. Klik in het volgende venster op 'Systeem'. Je ziet hier de specificaties van je processor en je werkgeheugen staan.



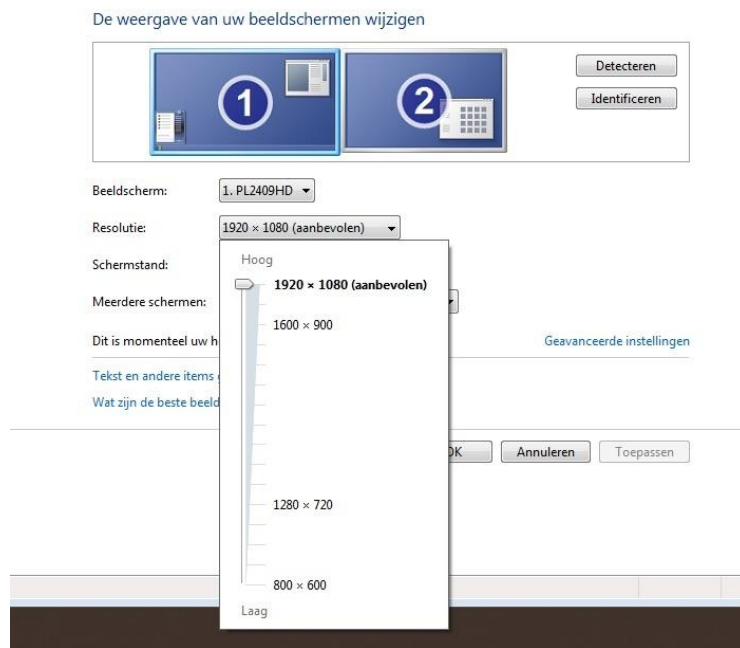
Schijfgrootte controleren

Ga naar 'Deze computer' en klik op de schijf waarop Windows staat (meestal de C-schijf). Klik hier met je rechtermuisknop en ga naar 'Eigenschappen'. Je ziet daar hoeveel schijfruimte je nog over hebt.



Beeldschermresolutie

Ga naar je bureaublad, en klik daar op een willekeurige plek met je rechtermuisknop. Selecteer in het menu de optie 'Schermresolutie'. Je ziet de opties voor je beeldscherm, waar je bij 'resolutie' de hoogst mogelijke instellingen kunt zien.



Wanneer je na het lezen van dit technische verhaal toch **nog vragen** hebt, stuur dan alsjeblieft even een mailtje naar de collega's van ICT via stysteembeheer@hetstedelijkzutphen.nl

